

F- ja Pro F KANSALLISEN PASSIN TÄYTTÖOHJE

03.2022

f- JA Pro F ryhmän kansallisen passin passipohja löytyy AKK:n nettisivuilta kohdasta Lajit > Tekniikka > Materiaalit > F – ProF-ryhmän passipohja 2022. Kopio pohja **ensin** omalle koneellesi ja **täytä tallentamisen jälkeen** siinä kysyttävät tiedot pohjaan sähköisesti. Annettavista tiedoista on esimerkkejä alla.

Liitä tarvittavat kuvat koneeltasi passipohjaan, ohje siitä alla. Kuvista on esimerkit samalla AKK:n sivulla kuin passipohjakin. Kuvat tulee ottaa samanlaisina ja samoista kulmista kuten esimerkkikuvissa.

MUISTA LAITTA LIIITTEEKSI PASSIANOMUKSEEN AUTON EU-VAATIMUSTENMUKAISUUSTODISTUS.

EU –VAATIMUSTENMUKAISUUSTODISTUKSEKSI KATSOTAAN AUTON VALMISTAJAN TAI ESIM. TÜVIN VIRALLINEN TODISTUS, JOSTA KÄY ILMI AUTON SARJANUMERO, VARIANTTI JA VERSIO.

Auton valmistajan CoC todistuksen kopion saat auton maahantuojalta. Tämä on suositeltavin, koska auton valmistajan CoC todistus sisältää usein suurimman osan tiedoista, joista vaaditaan todiste. Eli tällä todistuksella selviää helpoimmalla todisteiden hankkimisen suhteen. Tuv:in todistuksia myy esimerkiksi käytettyjen autojen maahantuoja, yhteystietoja löytyy netistä.

LISÄKSI TARVITAAN KOPIOT SIITÄ KIRJALLISUUDESTA, MISTÄ OLET TIEDOT PASSIIN KOPIOINUT.

NÄMÄ DOKUMENTIT TARVITAAN KOHDISTA, JOTKA ON MERKITY TÄHÄN OHJEESEEN LIHAVOITUNA.

KAIKKI NÄMÄ LÄHETETÄÄN SÄHKÖISESTI TEKNIIKAN LAJIPÄÄLLIKÖLLE
iiro.palmi@autourheilu.fi

Passipohjan tietojen täyttäminen:

1. YLEISTÄ

101. Valmistaja: esim Renault

102. a) Malli ja Tyyppi: esim Clio

102. b) Valmistenumero: Autoon meistetty valmistenumero

102. c) EU tyyppihyväksyntänumero: EU-todistuksesta, esim e1*2001/116*0231*08

103. a) Korirakenteen tyyppi: Laita rasti ruutuun, onko korirakenne erillinen = runkorakenne vai kantava= itsekantava kori (yleisin)

103. b) Korirakenteen materiaali: esim teräs

105. Tilojen määrä: 2(hatchback -malli) tai 3(saloon -malli, missä erillinen tavaratila)

106. Paikkaluku (monelleko henkilölle auto on rekisteröity)

2. MITAT

202. Kokonaispituus: EU -todistuksen / korjaamokirjallisuuden mukaisesti

204. Korin leveys: EU -todistuksen / korjaamokirjallisuuden mukaisesti

206. Akseliväli: EU -todistuksen / korjaamokirjallisuuden mukaisesti

209. a) Etuylitys (overhang): EU -todistuksen / korjaamokirjallisuuden mukaisesti

209. b) Takaylitys (overhang): EU -todistuksen / korjaamokirjallisuuden mukaisesti

HUOMAA! Usein ilmoitetaan vain takaylitys. Tällöin etuylitys tulee laskemalla: Etuylitys= kokonaispituus – akseliväli - takaylitys

3. MOOTTORI

301. Alkuperäisen moottorin koodi (merkitty lohkoon): esim VG35DE

Tämä löytyy lohkosta ja on kerrottu EU -todistuksessa / korjaamokirjallisuudessa

Tähän merkitään sen moottorin koodi, joka autossa on alkuperäisesti (vaikka autoon vaihdettaisiin vierasmoottori)

303. Alkuperäisen moottorin sylinteritilavuus: EU -todistuksen / korjaamokirjallisuuden mukaisesti

304. Alkuperäisen moottorin syl. lukumäärä ja asento: esim. Rivi 4 tai V6

305. Poraus: esim 77

306. Iskunpituus: esim 85,5

7. AKSELISTOT JA JOUSITUS

701. Vetävä akseli: Merkitse, onko auto etu- vai takavetoinen

9. KORI – KORIRAKENNE (KORIKEHIKKO)

902. Ulkopuoli

a) Ovien lukumäärä: onko auto 2- vai 4 ovinen (saloon malli, missä erillinen tavaratila) vai 3/5 ovinen (hatchback malli)

b) Takaovi (-luukku): Onko autossa takaovea, eli onko auto hatchback mallia (kyllä / ei)

10. LISÄTIEDOT

Tässä kentässä ilmoitetaan muu auton identifioinnille tarpeelliseksi katsottu tieto.

11. LIITTEET

Liitä oheen ainakin seuraavat dokumentit:

1. CoC -todistus (EU-vaatimustenmukaisuustodistus): maahantuojalta ja muulta riippumattomalta toimijalta.

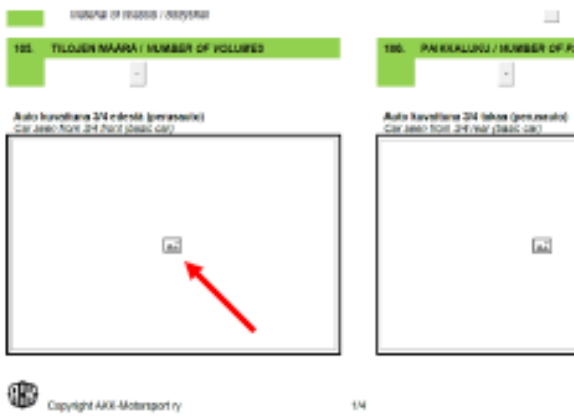
2. Todistukset kaikista tässä ohjeessa lihavoituna merkityistä kohdista, jotka eivät löydy CoC todistuksesta

3. Jos autossa on sertifioitu turvakehikko, niin kehikon sertifikaatista todistus

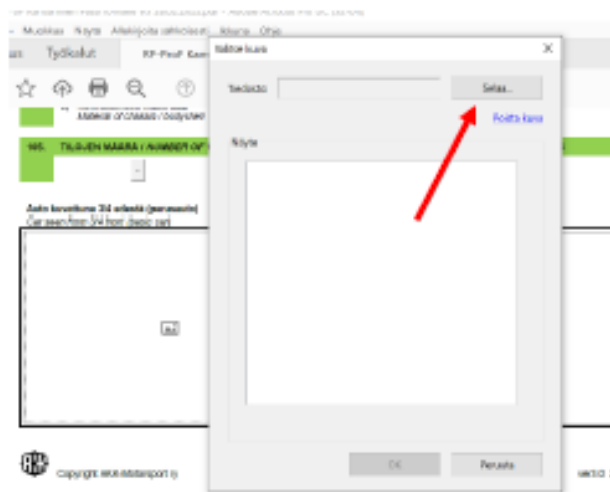
KUVIEN LIITTÄMINEN PASSIIN

Liitä ensin ottamasi kuvat kamerasta omalle koneellesi tiedostoon.

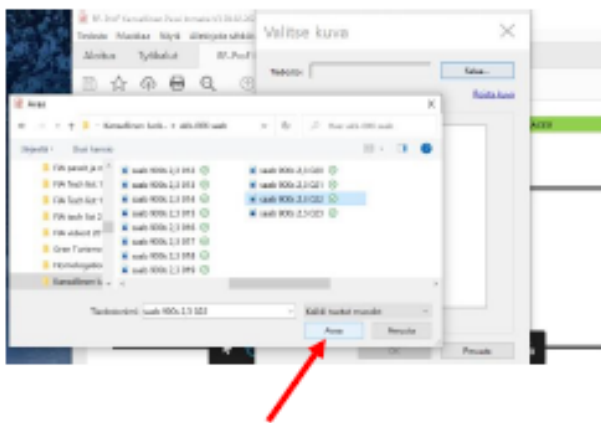
KUVIEN LIITTÄMINEN PASSIIN (Ohje windows järjestelmälle)



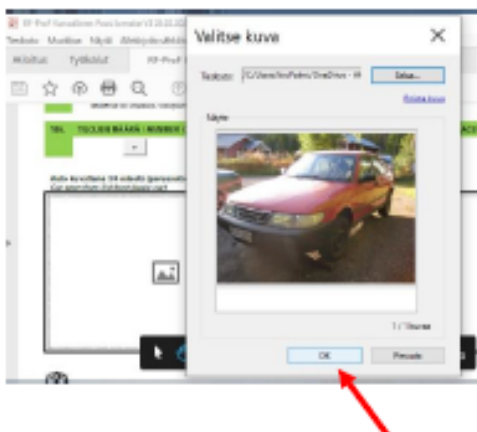
Vie hiiren nuoli kuvan keskellä olevan merkin päälle ja klikkaa.



Vie hiiren nuoli kohtaan "selaa" ja klikkaa

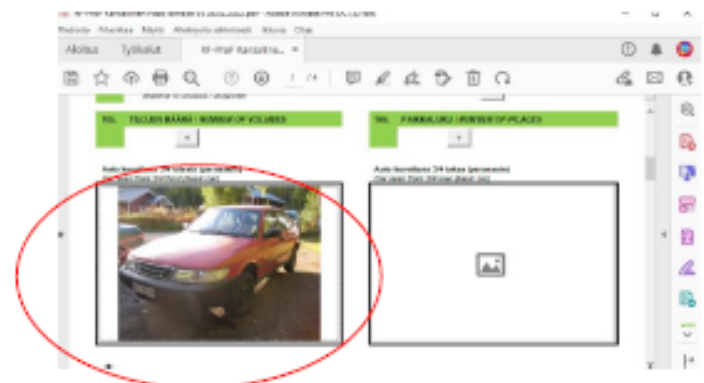


Valitse tiedostostasi kuva, mitä haluat käyttää. Klikkaa kerran kuvatiedoston päällä, tiedosto muuttuu siniseksi. Klikkaa "Avaa".



Valitsemasi kuva ilmääntyy ruudulle, klikkaa "OK"

Valitsemasi kuva siirtyy passiin.



Kun passipohjan tiedot on täydennetty ja kuvat liitetty passiin, lähetä passi sekä aiemmin mainitut liitteet (EU-vaatimustenmukaisuustodistus sekä otteet esimerkiksi korjaamokäsikirjasta) sähköisesti AKK:hon sähköpostiin iiro.palmi@autourheilu.fi. Passin käsittelyaika on 2-3 työviikkoa. Muista mainita postitusosoite, minne passi lähetetään sen valmistuttua. Passi lähetetään postiennakolla, joten ilmoita myös puhelinnumero, minne posti ilmoittaa kun lähetys on noudettavissa.

Lisätietoja antaa tekniikan lajipäällikkö Iiro Palmi, iiro.palmi@autourheilu.fi

ystävällisin terveisin

Tekniikan lajiryhmä